

mit der Bahn:

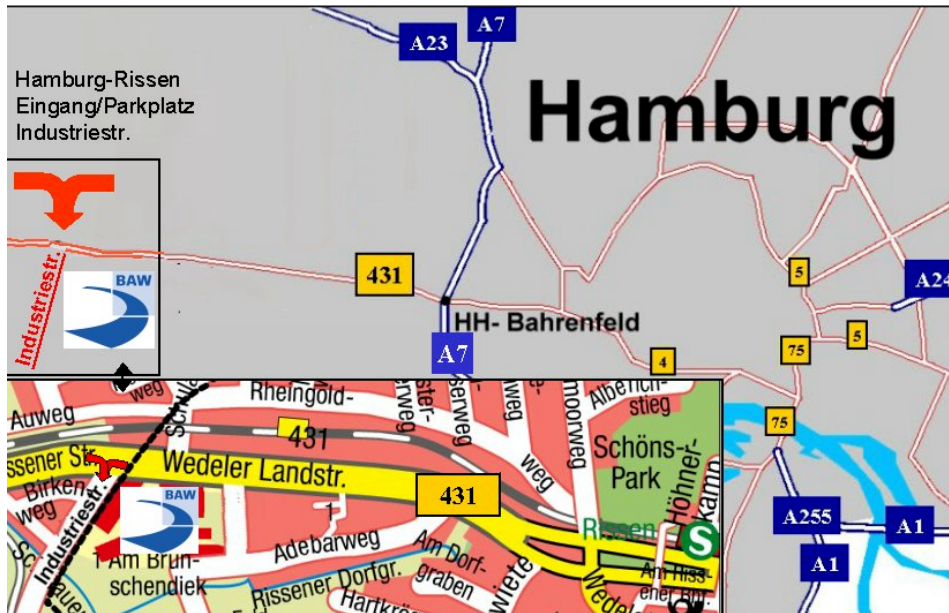
Ab Bahnhof Hamburg-Altona mit der S-Bahn S1 Richtung Wedel bis Rissen.
Von dort zu Fuß (1,7 km/etwa 20 min)
Fahrzeit ab Altona ca. 22 min

Ab Bahnhof Hamburg-Altona mit der S-Bahn S1 Richtung Blankenese / Wedel bis Blankenese.

Ab Blankenese mit Bus 189 Richtung S-Wedel bis (H) Industriestraße Nord

mit dem PKW:

A7 Abfahrt Hamburg Bahrenfeld, dann B 431 Richtung Wedel (ca. 11,7 km) dann links in die Industriestraße.



VERBINDLICHE ANMELDUNG BIS 29.04.2005

Tel.: 040 81 908 314

FAX: 040 81 908 514

E-Mail: katrin.gehrke@baw.de

Nach erfolgter Anmeldung erhalten Sie eine schriftliche Bestätigung und Hinweise für Übernachtungsmöglichkeiten.

Bundesanstalt für Wasserbau
z.H. Frau Gehrke
Wedeler Landstraße 157
22559 Hamburg

Seminargebühren: 20 Euro incl. Pausengetränke und Grillen. Mittagssimbiss gegen Entgelt möglich.



Bundesanstalt für Wasserbau
Dienststelle Hamburg
Dienststelle Ilmenau

Kußmaulstr. 17
Wedeler Landstr. 157
Am Ehrenberg 8

76187 Karlsruhe 0721/9726-0
22559 Hamburg 040/81908-0
98693 Ilmenau 03677/669-0

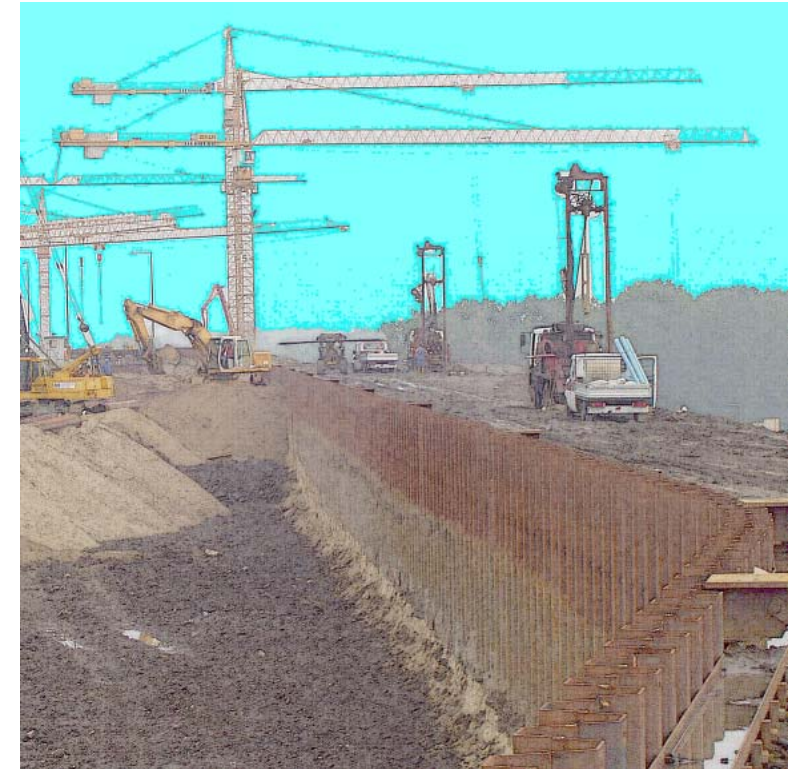
e-mail: info.karlsruhe@baw.de
e-mail: info.hamburg@baw.de
e-mail: info.ilmenau@baw.de



BUNDESANSTALT FÜR WASSERBAU
Karlsruhe • Hamburg • Ilmenau



PROGRAMM



Seminar für die WSV
23. – 25. Mai 2005

Baugrundaufschlüsse

Planung, Ausschreibung, Durchführung, Überwachung
und Interpretation

Zum Seminar mit dem Thema

Baugrundaufschlüsse

Planung, Ausschreibung, Durchführung, Überwachung und Interpretation

**Montag, 23. Mai 2005, bis Mittwoch, 25. Mai 2005,
Vortragssaal (Halle 7) BAW – Dienststelle Hamburg**

laden wir herzlich ein.

Das Seminar richtet sich an alle Mitarbeiter der WSV, die mit Baugrundaufschlüssen befasst sind (Ingenieure, Techniker, Bauüberwachung) und wird im jährlichen Wechsel an den Dienststellen Hamburg und Karlsruhe durchgeführt.

Dr.-Ing. Heyer
Abteilungsleiter Dienststelle Hamburg

Dipl.-Ing. Eißfeldt
Referatsleiter Geotechnik Nord

PROGRAMM

23. Mai 2005 ab 10.00 Uhr

- Begrüßung
Dr. Heyer / Eißfeldt
- Zusammenarbeit zwischen BAW und WSV bei Baugrunderkundungen
Eißfeldt
- Baugrunduntersuchungen für Wasserbauwerke – Aufgabe und Umfang
Heeling
- Sondierungen und ihre Bewertung
Eißfeldt
- Bohrverfahren und Bohrtechnik, Entnahme von Bodenproben
Siebenborn
- Überwachung von Bohrarbeiten
Siebenborn
- Erfahrungsaustausch: Überwachung von Bohrarbeiten
Moderation: Eißfeldt

- Ausbau von Grundwassermessstellen
Siebenborn
Praktische Vorführung: Ausbau und Betrieb von Grundwassermessstellen
- am Abend: Barkassenfahrt im Hamburger Hafen

24. Mai 2005 ab 08:30 Uhr

- Neue Normen für die Baugrunderkundung
Siebenborn, Eißfeldt
- Laborversuche an Bodenproben
Dr. Ott
- Vom Aufschluss zum Baugrundmodell
Heeling
- **Praktische Vorführungen** an den Stationen
 - Bohren (Baugrundaufschlussbohrung mit Rammkernentnahme)
 - Geotechnisches Labor (Probenansprache, Laborversuche)
 - Sondieren (Drucksondierungen, Rammsondierungen, Kleinbohrungen)
 - Geotechnische Messungen (Restwanddickenmessungen, Inklinometer)
- am Abend: Gedankenaustausch beim Grillen auf dem BAW-Gelände

25. Mai 2005 ab 08:30 bis 14:00 Uhr

- Ausschreibung von Baugrundaufschlüssen: STLK für Bohrungen und Sondierungen, Vergabe von Bohr- und Sondierarbeiten
Siebenborn
- Ausschreibungen für Baugrundaufschlüsse aus der Sicht des Unternehmers
Becker (Vulhop & Becker)
- Vertragsrechtliche Fragen bei der Ausschreibung
NN (NN)
- Beispiele: Ausschreibungstexte für Baugrundaufschlüsse
Siebenborn
- Erfahrungsaustausch: Ausschreibung von Baugrundaufschlüssen
Moderation: Eißfeldt

Bei der Anmeldung bitte verbindlich angeben, ob Sie an der Barkassenfahrt im Hamburger Hafen teilnehmen möchten und an welchen Tagen Sie einen Mittagssnack wünschen.